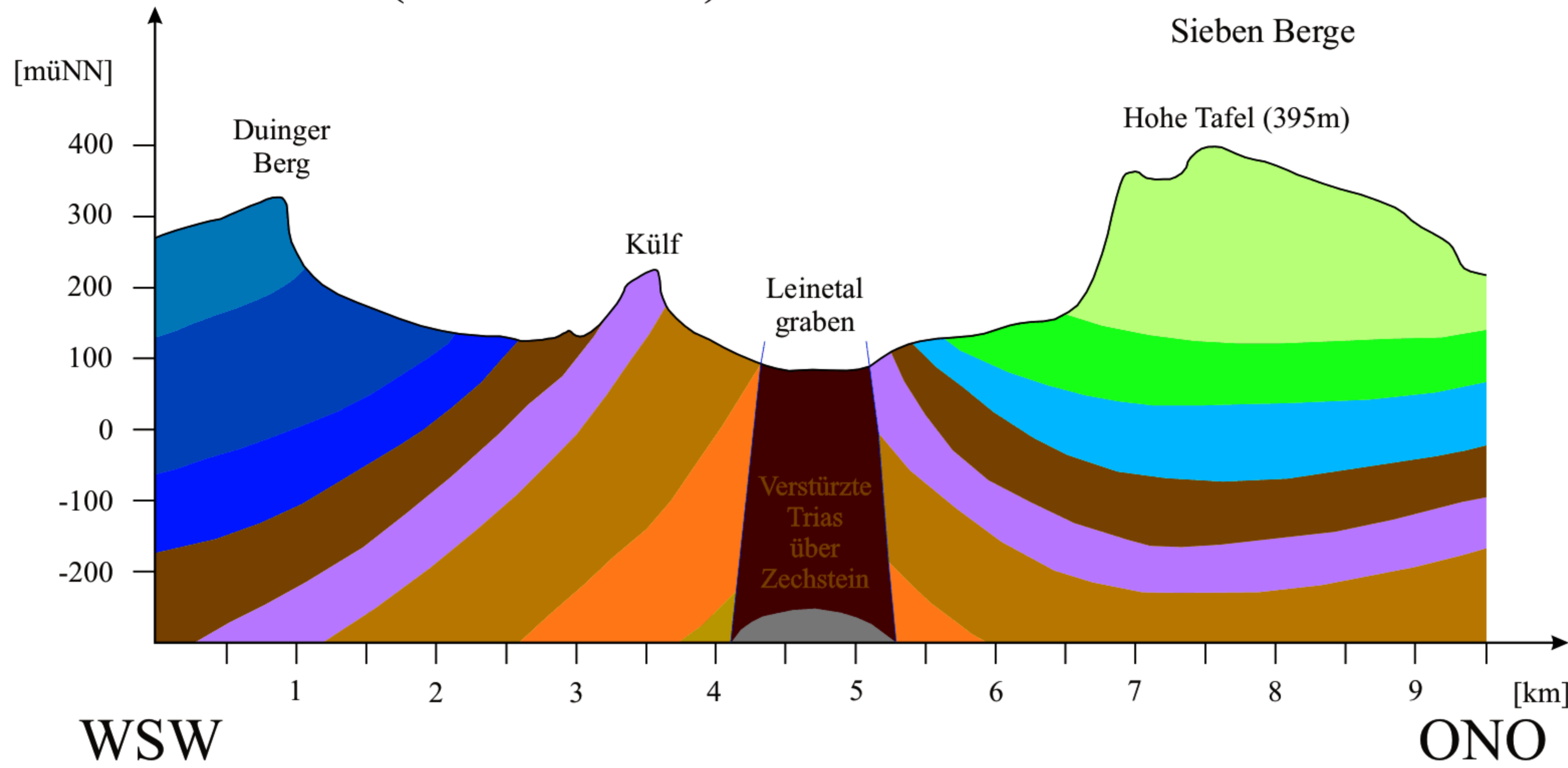


# Profil G (Abschnitt 1)



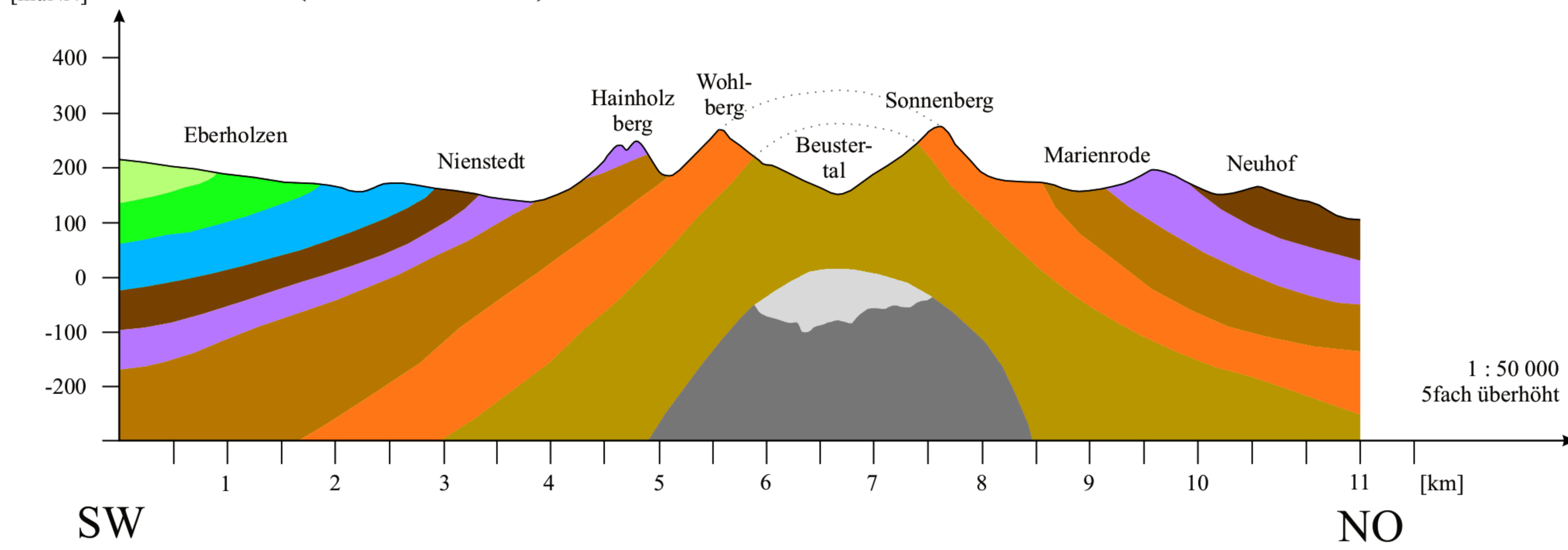
- Oberer Jura
- Mittlerer Jura
- Unterer Jura
- Jura
- Obere Kreide (Cenoman)
- Untere Kreide
- Verstürzte Trias
- Keuper
- Muschelkalk
- Oberer Buntsandstein
- Mittlerer Buntsandstein
- Unterer Buntsandstein
- Gips
- Zechstein

1 : 50 000  
5fach überhöht

WSW

ONO

# Profil G (Abschnitt 2)



1 : 50 000  
5fach überhöht

SW

NO